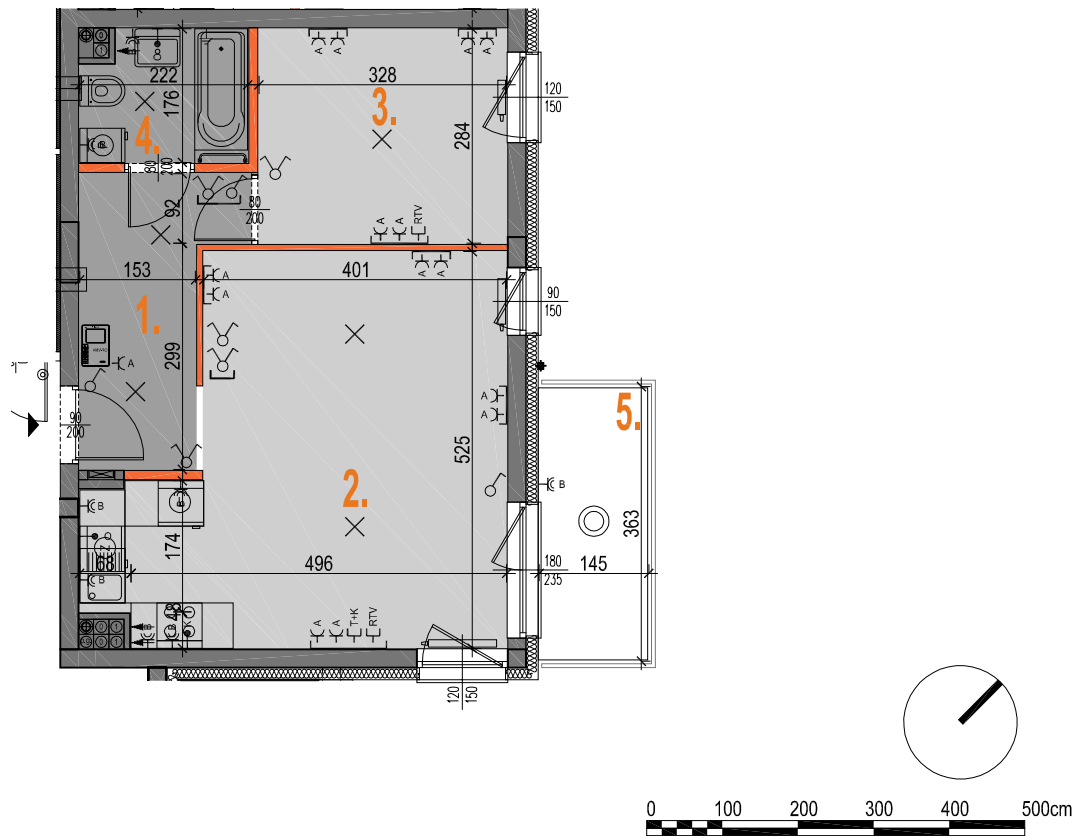


ZESPÓŁ ZABUDOWY MIESZKANIOWEJ WIELORODZINNEJ W SOKOŁOWIE PODLASKIM PRZY UL. GRUNWALDZKIEJ

Investor: GRUNWALDZKIE OGRODY Tryboń PPI 3 Sp. z o.o., ul. Serocka 27 lok. 20, 04-333 Warszawa



| LEGENDA: |   |  |   |
|----------|---|--|---|
|          | - ściana nierozbieralna                     |  | - grzejnik c.o.                           |
|          | - ściana z możliwością rozbiórki            |  | - grzejnik łazienkowy                     |
|          | - ściana do wymurowania na życzenie klienta |  | - wlot wentylacji                         |
|          | 180/180 - wymiary okna (szer./wys.)         |  | - tablica bezpiecznikowa                  |
|          |   |  | - gniazdo elektryczne IP20                |
|          |   |  | - gniazdo elektryczne IP44                |
|          |   |  | - k - wypust dla zasilenia kuchni elektr. |
|          |   |  | - RTV - gniazdo RTV                       |
|          |   |  | - T+K - gniazdo teleinformatyczne         |
|          |   |  | - O - wypust oświetleniowy ścienny        |
|          |   |  | - wyłącznik oświetleniowy 1-bieg.         |
|          |   |  | - wyłącznik oświetleniowy 2-bieg.         |
|          |   |  | - wyłącznik schodowy                      |
|          |   |  | - wypust oświetleniowy sufitowy           |
|          |   |  | - oświetlenie elewacyjne nastropowe       |
|          |   |  | - oświetlenie elewacyjne naścienne        |

UWAGI:

- Powierzchnie pomieszczeń oraz wymiary podstawowe podano z uwzględnieniem tynków. ■ Powierzchnia użytkowa mieszkania liczona wg. PN-ISO 9836:1997.
- Powierzchnie mogą ulec niewielkim zmianom wynikającym z realizacji obiektu. ■ Wysokość pomieszczeń mierzona od szczytów wykończonego sufitu.
- Wysokość mieszkań w zależności od kondygnacji: na kondygnacjach I i III 272cm, na kondygnacjach II i IV 265 cm z tolerancją +/- 2cm. ■ Na rysunku nie pokazano rozprawdzeń instalacyjnych. ■ Standard wykończenia jest określony w odrębnym załączniku do umowy.

SKALA 1:100

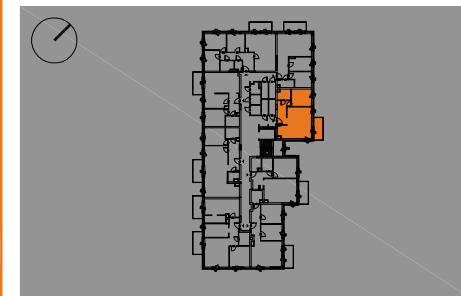
Mieszkanie nr 16  
1 Piętro

2 PK

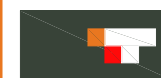
|    |                   |                           |
|----|-------------------|---------------------------|
| 01 | hall              | 6.77m <sup>2</sup>        |
| 02 | pokój dzienny+AK  | 24.24m <sup>2</sup>       |
| 03 | pokój             | 9.28m <sup>2</sup>        |
| 04 | łazienka          | 3.69m <sup>2</sup>        |
|    | <b>POW.UŻYTK.</b> | <b>43.98m<sup>2</sup></b> |
| 05 | balkon            | 5.26m <sup>2</sup>        |

POW. ŚCIANEK ROZBIERALNYCH 1.53m<sup>2</sup>

RAZEM POW. UŻYTK. wg. PN-ISO 9836:1997 **45.51m<sup>2</sup>**

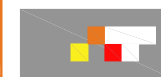


REALIZATOR



GRUNWALDZKIE OGRODY TPPI Sp. z o.o.  
04-333 Warszawa ul. Serocka 27 lok.20  
tel.: 22 509 65 55; fax: 22 509 65 00  
www.tppi.pl

PROJEKTANT



Grupa AT Sp. z o.o.  
04-333 Warszawa ul. Serocka 27 lok.3  
tel.: 22 509 65 85; fax: 22 509 65 65