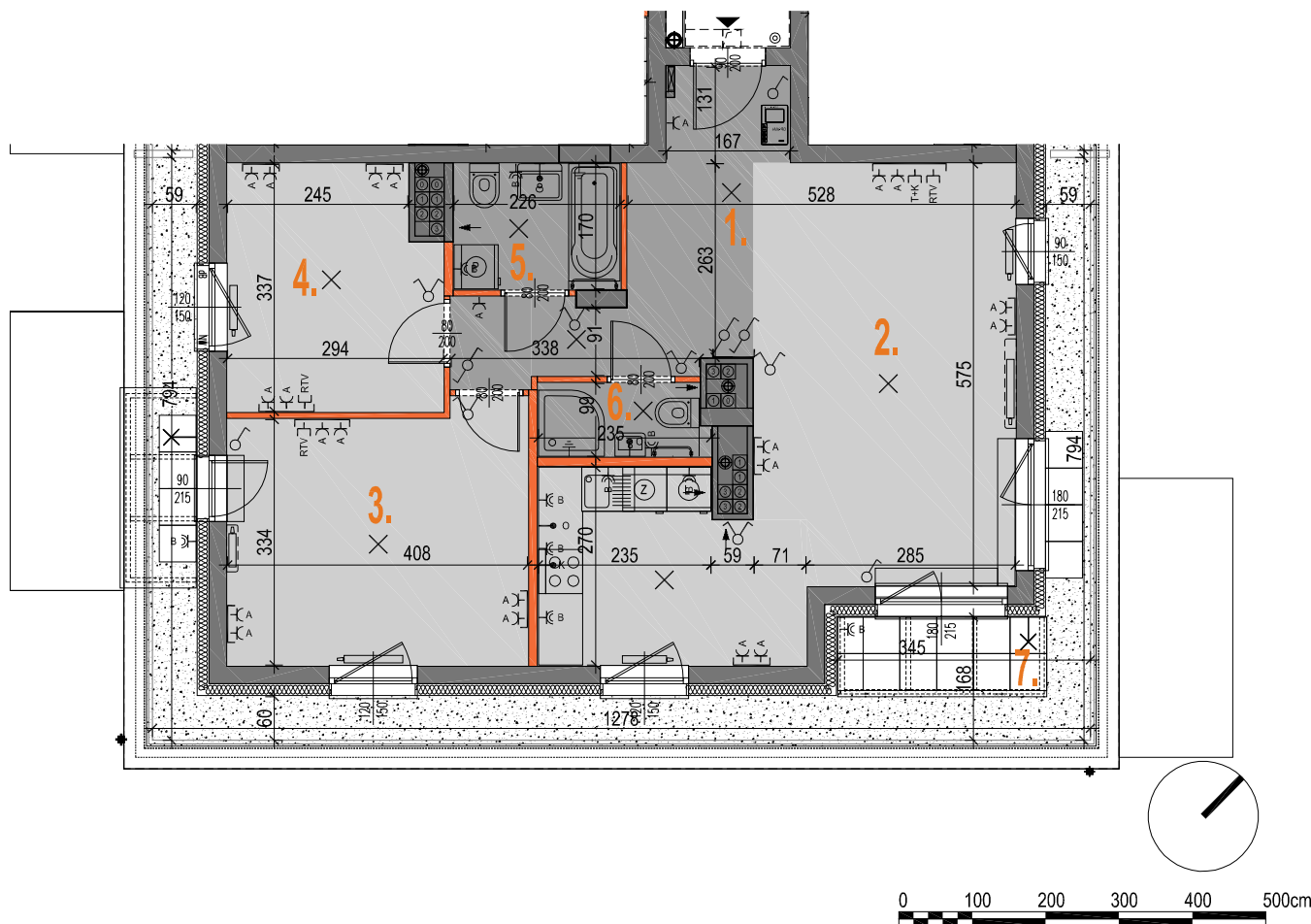


ZESPÓŁ ZABUDOWY MIESZKANIOWEJ WIELORODZINNEJ W SOKOŁOWIE PODLASKIM PRZY UL. GRUNWALDZKIEJ

Inwestor: GRUNWALDZKIE OGRODY Tryboń PPI 4 Sp. z o.o., ul. Serocka 27 lok. 20, 04-333 Warszawa



LEGENDA:			
	- ściana nierozbieralna		- grzejnik c.o.
	- ściana z możliwością rozbiórki		- grzejnik łazienkowy
	- ściana do wymurowania na życzenie klienta		- wlot wentylacji
	180 / 180 - wymiary okna (szer./wys.)		- gniazdo elektryczne IP20
			- gniazdo elektryczne IP44
			- k - wypust dla zasilania kuchni elektr.
			- RTV - gniazdo RTV
			- T+K - gniazdo teleinformatyczne
			- wyłącznik oświetleniowy 1-bieg.
			- wyłącznik oświetleniowy 2-bieg.
			- wyłącznik schodowy
			- wypust oświetleniowy sufitowy
			- oświetlenie elewacyjne nastropowe
			- oświetlenie elewacyjne naścienne
			- przycisk dzwonka
			- wideodomofon
			- O - wypust oświetleniowy ścienny

UWAGI:

- Powierzchnie pomieszczeń oraz wymiary podstawowe podano z uwzględnieniem tynków. ■ Powierzchnia użytkowa mieszkania liczona wg. PN-ISO 9836:1997.
- Powierzchnie mogą ulec niewielkim zmianom wynikającym z realizacji obiektu. ■ Wysokość pomieszczeń mierzona od szlificy do powierzchni wykończonego sufitu.
- Wysokość mieszkań w zależności od kondygnacji: na kondygnacjach I i III 272cm, na kondygnacjach II i IV 265 cm z tolerancją +/- 2cm. ■ Na rysunku nie pokazano rozprawdzeń instalacyjnych. ■ Standard wykończenia jest określony w odrębnym załączniku do umowy.

SKALA 1:100

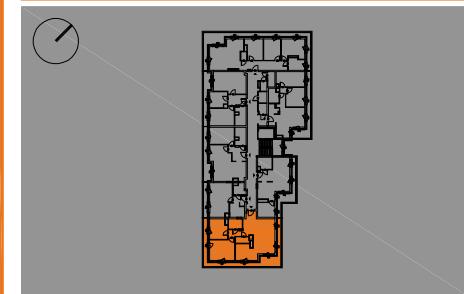
Mieszkanie nr 26  
3 Piętro

3 PK

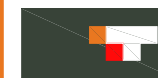
01	hall	9.58m <sup>2</sup>
02	pokój dzienny+AK	28.70m <sup>2</sup>
03	pokój	13.99m <sup>2</sup>
04	pokój	9.39m <sup>2</sup>
05	łazienka	3.85m <sup>2</sup>
06	łazienka	2.23m <sup>2</sup>
	<b>POW. UŻYTK.</b>	<b>67.74m<sup>2</sup></b>
07	taras	19.44m <sup>2</sup>

POW. ŚCIANEK ROZBIERALNYCH 2.27m<sup>2</sup>

RAZEM POW. UŻYTK. 70.00m<sup>2</sup>  
wg. PN-ISO 9836:1997



REALIZATOR



GRUNWALDZKIE OGRODY TPPI Sp. z o.o.  
04-333 Warszawa ul. Serocka 27 lok.20  
tel.: 22 509 65 55; fax: 22 509 65 00  
www.tppi.pl

PROJEKTANT



Grupa AT Sp. z o.o.  
04-333 Warszawa ul. Serocka 27 lok.3  
tel.: 22 509 65 85; fax: 22 509 65 65