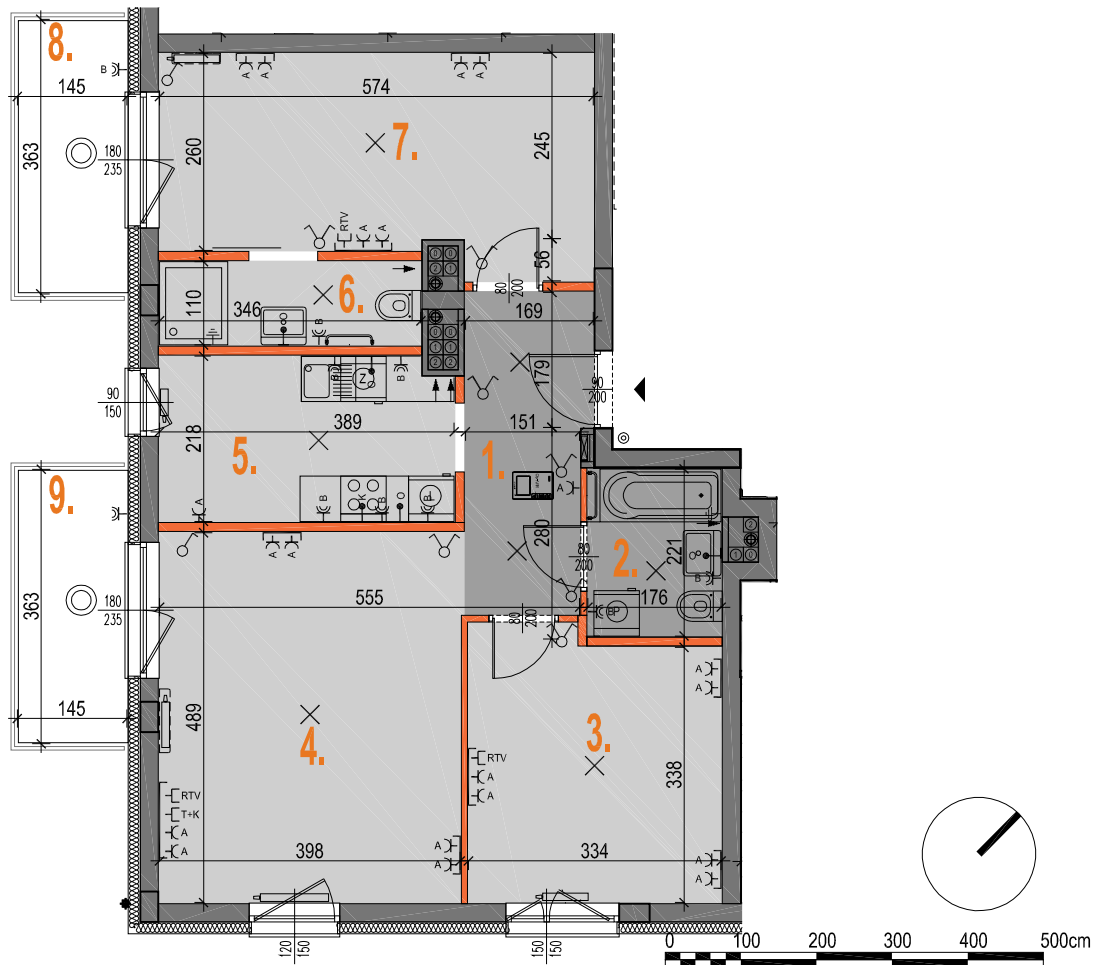


ZESPÓŁ ZABUDOWY MIESZKANIOWEJ WIELORODZINNEJ W SOKOŁOWIE PODLASKIM PRZY UL. GRUNWALDZKIEJ

Inwestor: GRUNWALDZKIE OGRODY Tryboń PPI 4 Sp. z o.o., ul. Serocka 27 lok. 20, 04-333 Warszawa



LEGENDA:			
	- ściana nierozbieralna		- gniazdo elektryczne IP20
	- ściana z możliwością rozbiórki		- gniazdo elektryczne IP44
	- ściana do wymurowania na życzenie klienta		- k - wypust dla zasilenia kuchni elektr.
	- wymiary okna (szer./wys.)		- RTV - gniazdo RTV
			- T+K - gniazdo teleinformatyczne
			- grzejnik c.o.
			- grzejnik łazienkowy
			- wlot wentylacji
			- tablica bezpiecznikowa
			- przycisk dzwonka
			- wideodomofon
			- wyłącznik oświetleniowy 1-bieg.
			- wyłącznik oświetleniowy 2-bieg.
			- wyłącznik schodowy
			- wypust oświetleniowy sufitowy
			- oświetlenie elewacyjne nastropowe
			- oświetlenie elewacyjne naścienne
			- wypust oświetleniowy ścienny

SKALA 1:100

UWAGI:

- Powierzchnie pomieszczeń oraz wymiary podstawowe podano z uwzględnieniem tynków. ■ Powierzchnia użytkowa mieszkania liczona wg. PN-ISO 9836:1997.
- Powierzchnie mogą ulec niewielkim zmianom wynikającym z realizacji obiektu. ■ Wysokość pomieszczeń mierzona od szlificy do powierzchni wykończonego sufitu.
- Wysokość mieszkań w zależności od kondygnacji: na kondygnacjach I i III 272cm, na kondygnacjach II i IV 265 cm z tolerancją +/- 2cm. ■ Na rysunku nie pokazano rozprawdzeń instalacyjnych. ■ Standard wykończenia jest określony w odrębnym załączniku do umowy.

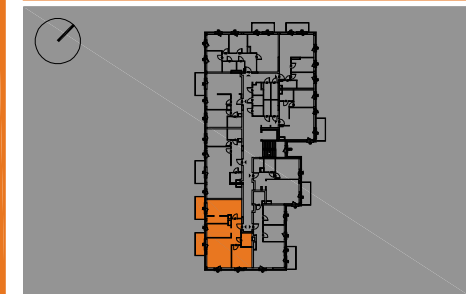
Mieszkanie nr 19
2 Piętro

3 PK

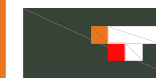
01	hall	6.75m ²
02	łazienka	3.89m ²
03	pokój	11.73m ²
04	pokój dzienny	19.52m ²
05	kuchnia	8.39m ²
06	łazienka	3.80m ²
07	pokój	15.53m ²
	POW. UŻYTK.	69.61m²
08	balkon	5.26m ²
09	balkon	5.26m ²

POW. ŚCIANEK ROZBIERALNYCH 3.32m²

RAZEM POW. UŻYTK. 72.92m²
wg. PN-ISO 9836:1997



REALIZATOR



GRUNWALDZKIE OGRODY TPPI Sp. z o.o.
04-333 Warszawa ul. Serocka 27 lok.20
tel.: 22 509 65 55; fax: 22 509 65 00
www.tppi.pl

PROJEKTANT



Grupa AT Sp. z o.o.
04-333 Warszawa ul. Serocka 27 lok.3
tel.: 22 509 65 85; fax: 22 509 65 65