

# OKREŚLENIE POWIERZCHNI I UKŁADU POMIESZCZEŃ **zał. nr 3 do Prospektu Informacyjnego**

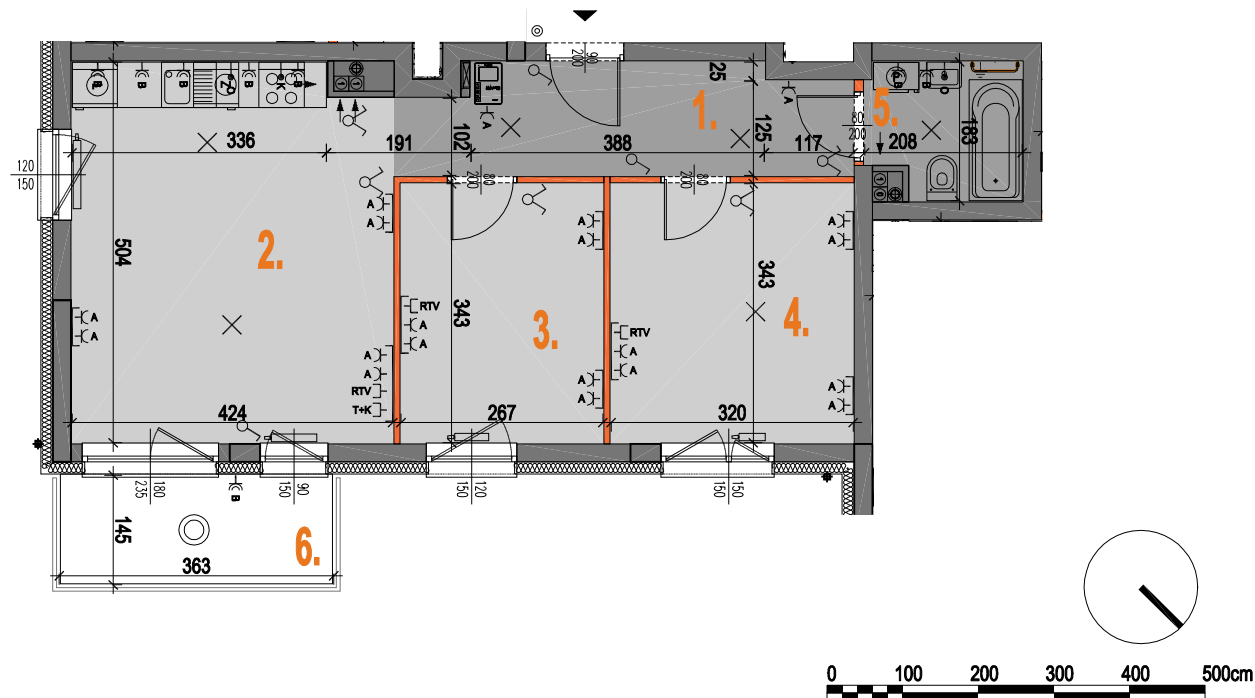
## ZESPÓŁ ZABUDOWY MIESZKANIOWEJ WIELORODZINNEJ W SOKOŁOWIE PODLASKIM PRZY UL. GRUNWALDZKIEJ

Investor: GRUNWALDZKIE OGRODY Tryboń PPI 4 Sp. z o.o., ul. Serocka 27 lok. 20, 04-333 Warszawa

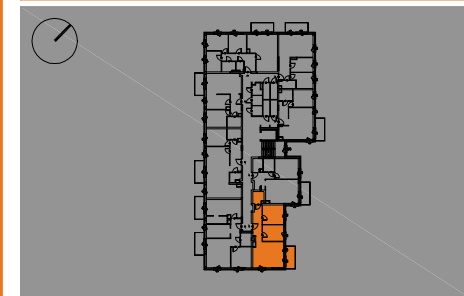
### Mieszkanie nr 10 Piętro 1

**3PK**

01	hall	8.34m <sup>2</sup>
02	pokój dzienny+AK	20.93m <sup>2</sup>
03	pokój	9.14m <sup>2</sup>
04	pokój	10.96m <sup>2</sup>
05	łazienka	3.51m <sup>2</sup>
06	<b>RAZEM</b>	<b>52.88m<sup>2</sup></b>
06	balkon	5.26m <sup>2</sup>



**POW. ŚCIANEK ROZBIERALNYCH** 1.59m<sup>2</sup>  
**RAZEM POW. UŻYTK.** 54.48m<sup>2</sup>  
wg. PN-ISO 9836:1997



### REALIZATOR

**GRUNWALDZKIE OGRODY TPPI Sp. z o.o.**  
04-333 Warszawa ul. Serocka 27 lok.20  
tel.: 22 509 65 55; fax: 22 509 65 00  
www.tppl.pl

### PROJEKTANT

**Grupa AT Sp. z o.o.**  
04-333 Warszawa ul. Serocka 27 lok.3  
tel.: 22 509 65 85; fax: 22 509 65 65

#### LEGENDA:

	- ściana nierozbieralna		- grzejnik c.o.		- gniazdo elektryczne IP20		- wyłącznik oświetleniowy 1-bieg.
	- ściana z możliwością rozbiórki		- grzejnik łazienkowy		- gniazdo elektryczne IP44		- wyłącznik oświetleniowy 2-bieg.
	- ściana do wymiarowania na życzenie klienta		- wlot wentylacji		- k - wypust dla zasilenia kuchni elektr.		- wyłącznik schodowy
	- wymiary okna (szer./wys.)		- tablica bezpiecznikowa		- RTV - gniazdo RTV		- wypust oświetleniowy sufitowy
			- przycisk dzwonka		- T+K - gniazdo teleinformatyczne		- oświetlenie elewacyjne naścienne
			- wideodomofon		- O - wypust oświetleniowy ścienny		

#### UWAGI:

- Powierzchnie pomieszczeń oraz wymiary podstawowe podano z uwzględnieniem tynków. ■ Powierzchnia użytkowa mieszkania liczona wg. PN-ISO 9836:1997.
- Powierzchnie mogą ulec niewielkim zmianom wynikającym z realizacji obiektu. ■ Wysokość pomieszczeń mierzona od szlichty do powierzchni wykończonego sufitu.
- Wysokość mieszkań w zależności od kondygnacji: na kondygnacjach I i III 272cm, na kondygnacjach II i IV 265 cm z tolerancją +/- 2cm. ■ Na rysunku nie pokazano rozprawdzeń instalacyjnych. ■ Standard wykończenia jest określony w odrębnym załączniku do umowy.

SKALA 1:100