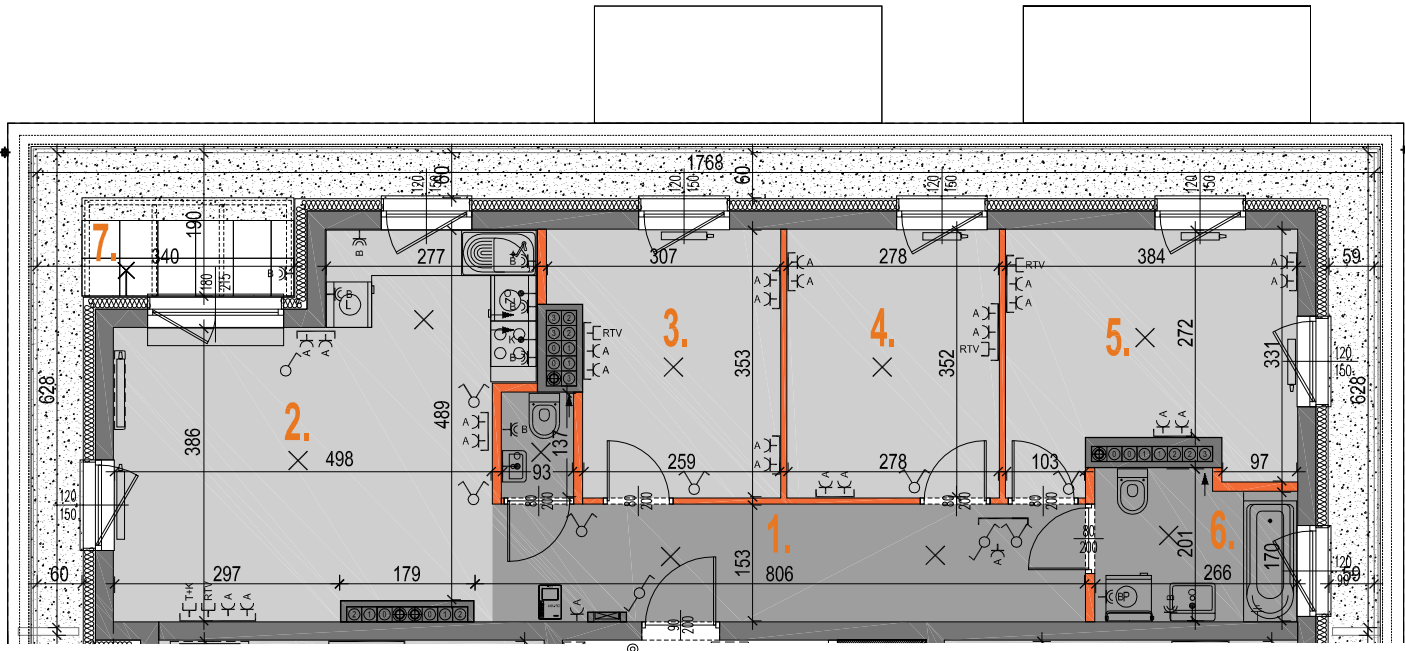


ZESPÓŁ ZABUDOWY MIESZKANIOWEJ WIELORODZINNEJ W SOKOŁOWIE PODLASKIM
PRZY UL. GRUNWALDZKIEJ

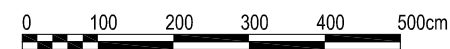
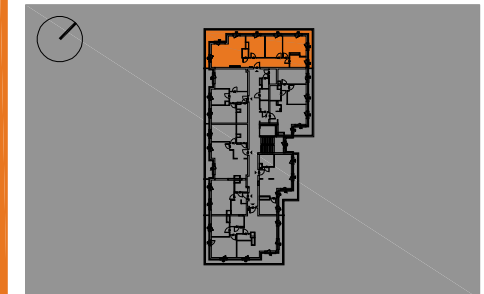
Inwestor: GRUNWALDZKIE OGRODY Tryboń PPI 5 Sp. z o.o., ul. Serocka 27 lok. 20, 04-333 Warszawa

Mieszkanie nr 30
3 Piętro
4 PK

01	hall	11.93m ²
02	pokój dzienny+AK	22.77m ²
03	pokój	9.59m ²
04	pokój	9.80m ²
05	pokój	11.85m ²
06	łazienka	4.99m ²
07	wc	1.27m ²
	POW. UŻYTK.	72.20m²
08	taras	20.93m ²



POW. ŚCIANEK ROZBIERALNYCH 2.78m²
RAZEM POW. UŻYTK. wg. PN-ISO 9836:1997 **74.98m²**



LEGENDA:			
	- ściana nierozbieralna		- gniazdo elektryczne IP20
	- ściana z możliwością rozbiórki		- gniazdo elektryczne IP44
	- ściana do wymurowania na życzenie klienta		- k - wypust dla zasilenia kuchni elektr.
	180 / 180 - wymiary okna (szer./wys.)		- RTV - gniazdo RTV
	- grzejnik c.o.		- T+K - gniazdo teleinformatyczne
	- grzejnik łazienkowy		- O - wypust oświetleniowy ścienny
	- wlot wentylacji		
	- tablica bezpiecznikowa		
	- przycisk dzwonka		- oświetlenie elewacyjne nastropowe
	- wideodomofon		- oświetlenie elewacyjne naścienne

UWAGI:
 ■ Powierzchnie pomieszczeń oraz wymiary podstawowe podano z uwzględnieniem tynków. ■ Powierzchnia użytkowa mieszkania liczona wg. PN-ISO 9836:1997.
 ■ Powierzchnie mogą ulec niewielkim zmianom wynikającym z realizacji obiektu. ■ Wysokość pomieszczeń mierzona od szlifity do powierzchni wykończonego sufitu.
 ■ Wysokość mieszkania w zależności od kondygnacji: na kondygnacjach I i III 272cm, na kondygnacjach II i IV 265 cm z tolerancją +/- 2cm. ■ Na rysunku nie pokazano rozprawdzeń instalacyjnych. ■ Standard wykończenia jest określony w odrębnym załączniku do umowy.

SKALA 1:100

REALIZATOR
 GRUNWALDZKIE OGRODY TPPI Sp. z o.o.
 04-333 Warszawa ul. Serocka 27 lok.20
 tel.: 22 509 65 55; fax: 22 509 65 00
 www.tppi.pl

PROJEKTANT
 Grupa AT Sp. z o.o.
 04-333 Warszawa ul. Serocka 27 lok.3
 tel.: 22 509 65 85; fax: 22 509 65 65