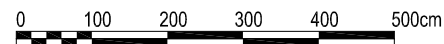
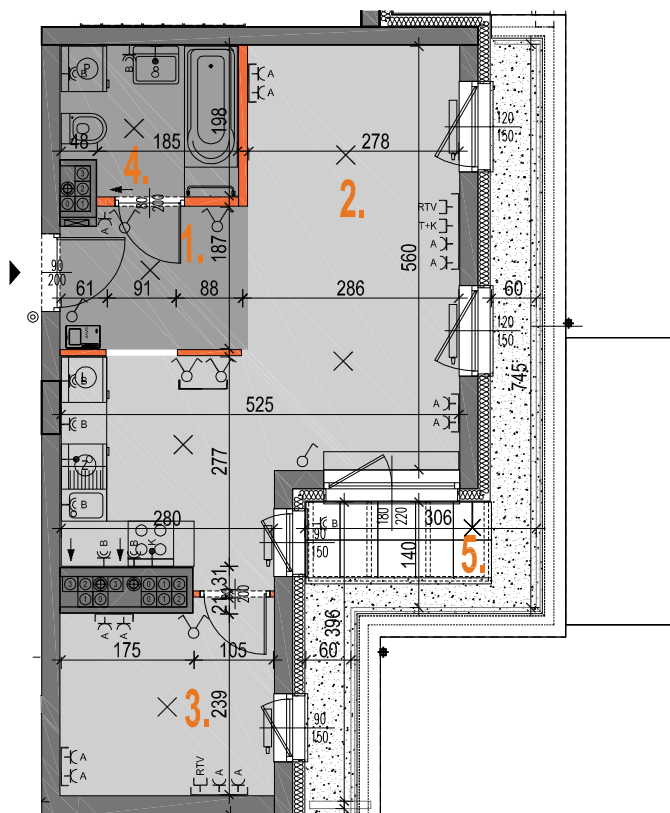


ZESPÓŁ ZABUDOWY MIESZKANIOWEJ WIELORODZINNEJ W SOKOŁOWIE PODLASKIM
PRZY UL. GRUNWALDZKIEJ

Inwestor: GRUNWALDZKIE OGRODY Tryboń PPI 5 Sp. z o.o., ul. Serocka 27 lok. 20, 04-333 Warszawa



LEGENDA:			
	- ściana nierozbieralna		- gniazdo elektryczne IP20
	- ściana z możliwością rozbiórki		- gniazdo elektryczne IP44
	- ściana do wymurowania na życzenie klienta		- k - wypust dla zasilenia kuchni elektr.
	180 180 - wymiary okna (szer./wys.)		- RTV - gniazdo RTV
	- grzejnik c.o.		- T+K - gniazdo teleinformatyczne
	- grzejnik łazienkowy		- O - wypust oświetleniowy ścienny
	- wlot wentylacji		- 1 - wyłącznik oświetleniowy 1-bieg.
	- tablica bezpiecznikowa		- 2 - wyłącznik oświetleniowy 2-bieg.
	- przycisk dzwonka		- - wyłącznik schodowy
	- wideodomofon		- X - wypust oświetleniowy sufitowy
			- O - oświetlenie elewacyjne nastropowe
			- X - oświetlenie elewacyjne naścienne

UWAGI:

- Powierzchnie pomieszczeń oraz wymiary podstawowe podano z uwzględnieniem tynków. ■ Powierzchnia użytkowa mieszkania liczona wg. PN-ISO 9836:1997.
- Powierzchnie mogą ulec niewielkim zmianom wynikającym z realizacji obiektu. ■ Wysokość pomieszczeń mierzona od szczyty do powierzchni wykończonego sufitu.
- Wysokość mieszkań w zależności od kondygnacji: na kondygnacjach I i III 272cm, na kondygnacjach II i IV 265 cm z tolerancją +/- 2cm. ■ Na rysunku nie pokazano rozprowadzeń instalacyjnych. ■ Standard wykończenia jest określony w odrębnym załączniku do umowy.

SKALA 1:100

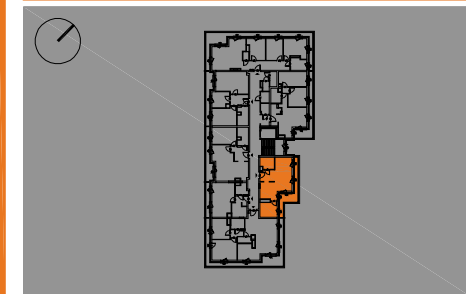
Mieszkanie nr 25
3 Piętro

2 PK

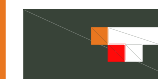
01	hall	4.61m ²
02	pokój dzienny+AK	23.16m ²
03	pokój	6.92m ²
04	łazienka	4.38m ²
	POW.UŻYTK.	39.07m²
05	taras	9.37m ²

POW. ŚCIANEK ROZBIERALNYCH 0.88m²

RAZEM POW. UŻYTK. 39.95m²
wg. PN-ISO 9836:1997



REALIZATOR



GRUNWALDZKIE OGRODY TPPI Sp. z o.o.
04-333 Warszawa ul. Serocka 27 lok.20
tel.: 22 509 65 55; fax: 22 509 65 00
www.tppi.pl

PROJEKTANT



Grupa AT Sp. z o.o.
04-333 Warszawa ul. Serocka 27 lok.3
tel.: 22 509 65 85; fax: 22 509 65 65